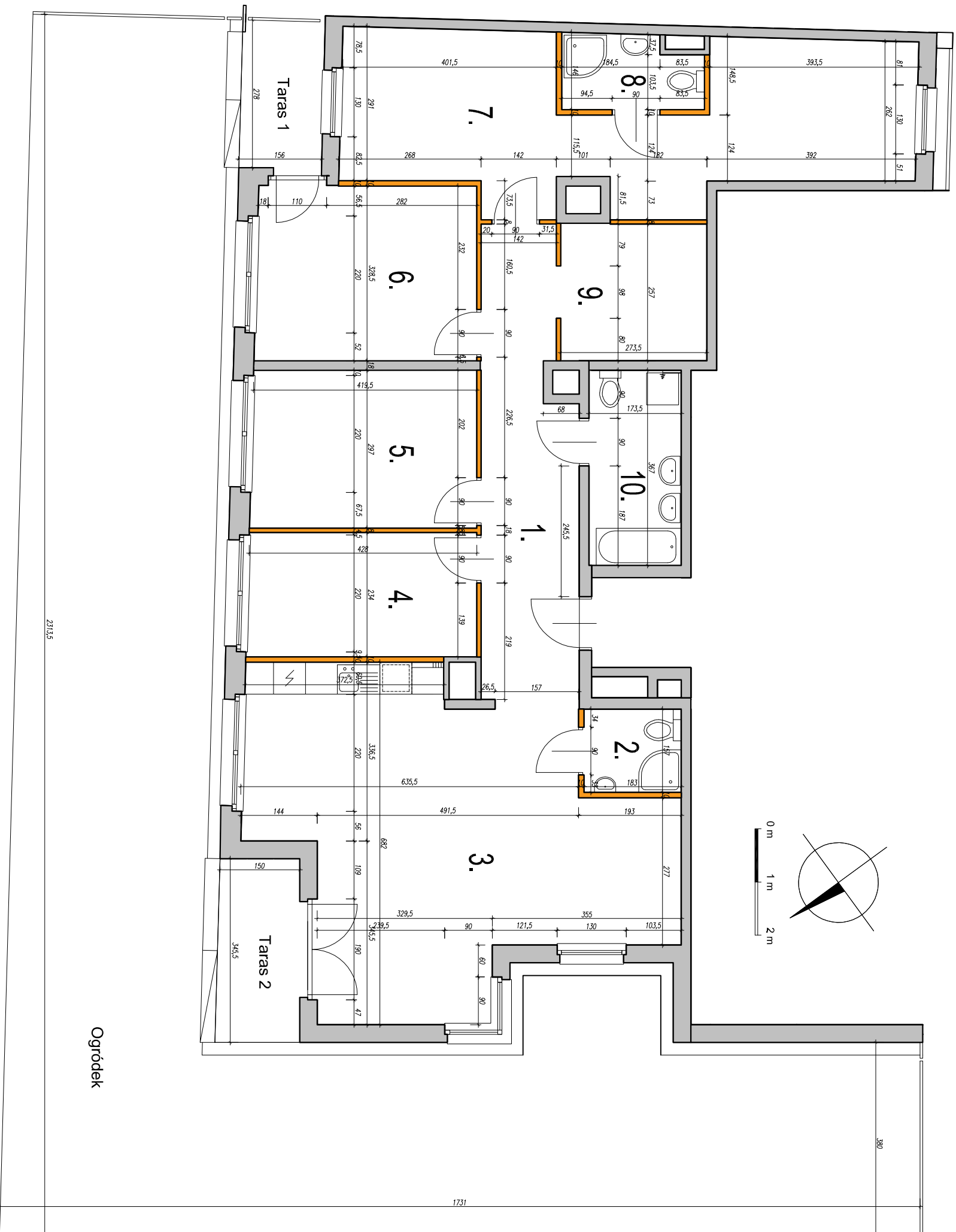
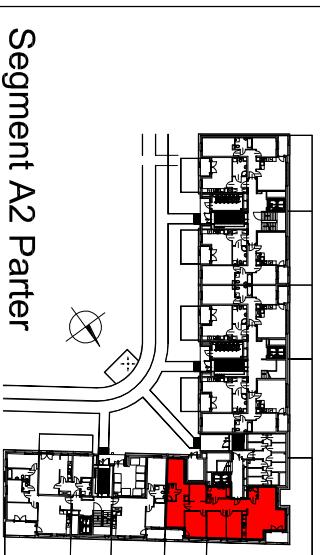


# A2 7 116


SEGMENT KLATKA MIESZKANIE



SEMACO II Sp. z o.o. Sp. K.  
ul. Saska 9/6  
30-715 Kraków  
tel.: 12 290 53 06  
www.solarispark.pl



Segment A2 Parter

<b>MIESZKANIE</b>	<b>116</b>
Typ mieszkania:	5-pokojowe z aneksem
Klatka schodowa:	7
Piętro:	PARTER
<b>ZESTAWIENIE POWIERZCHNI</b>	
1. Przedpokój	10,45 m <sup>2</sup>
2. łazienka	2,82 m <sup>2</sup>
3. Pokój z aneksem	38,57 m <sup>2</sup>
4. Pokój	10,05 m <sup>2</sup>
5. Pokój	12,47 m <sup>2</sup>
6. Pokój	13,50 m <sup>2</sup>
7. Pokój	27,55 m <sup>2</sup>
8. łazienka	3,48 m <sup>2</sup>
9. Przedpokój	11,66 m <sup>2</sup>
10. łazienka	6,21 m <sup>2</sup>
 Ścianki działowe nadające się do demontażu	2,97 m <sup>2</sup>
<b>POWIERZCHNIA UŻYTKOWA 139,73 m<sup>2</sup></b>	
Ogródek	144,16 m <sup>2</sup>
Taras 1	4,00 m <sup>2</sup>
Taras 2	4,99 m <sup>2</sup>

- WYMIARY POMIESZCZENI, LOKALIZACJE PRZYBORÓW SANITARNYCH, ROZMIESZCZENIE PUNKTÓW INSTALACYJNYCH ITP. PODANO ZGODNIE Z PROJEKTEM WYKONAWCZYM, MOGA WYSTĄPIĆ NIEWIELKIE RÓŻNICE WYMIARÓW I USTYTUOWANIA ELEMENTÓW POWSTAŁE W TRAKCIE REALIZACJI PRAC BUDOWLANYCH, PODANE WYMIARY SĄ WYMIARAMI W ŚWIETLE PIONOWYCH PRZEGROD (ŚCIAN) W STANIE SUBROWY.
- POWIERZCHNIA LOKALU JEST OKREŚLONA NA PODSTAWIE ROZPORZĄDZENIA MINISTRA TRANSPORTU, BUDOWNICTWA I GOSPODARKI MORSKIEJ Z DN. 25.04.2012R. W SPRAWIE SZCZEGÓLNEGO ZAKRESU I FORMY PROJEKTU BUDOWLANEGO (DZ.U. Z 2012 R. POZ.482 ZE ZN), ZGODNIE Z ZASADAMI ZAWARTYMI W POLSKIEJ NORMIE PN-ISO 9836:1997. T.J. POWIERZCHNIA UŻYTKOWA LOKALU JEST OBLICZANA W METRACH KWADRATOWYCH Z DOKŁADNOŚCIĄ DO DWÓCH MIEJSC PO PRZECINKU. DLA WYMIARÓW LOKALU W STANIE WYKONACZONYM NA POZIOMIE PODŁOGI, NIE LICZĄC LISTEW PRZYPODŁOGOWYCH, PROGÓW ITP. DO POWIERZCHNI UŻYTKOWEJ LOKALU WŁĄCZA SIĘ POWIERZCHNIE ELEMENTÓW NADAJĄCYCH SIĘ DO DEMONTAŻU (RURY, KANAŁY, ŚCIANKI DZIAŁOWE), NIE SĄ WILCZANE POWIERZCHNIE OTWORÓW NA DRZWI I OKNA ORAZ NIŻE W ELEMENTACH ZAMKALACYCH.
- PRZEDSTAWIONA NA RZUCIE ARANŻACJA MA CHARAKTER PRZYKŁADOWY. UMIEBLOWANIE NIE STANOWI WYPOSAŻENIA NABYWANEGO LOKALU.