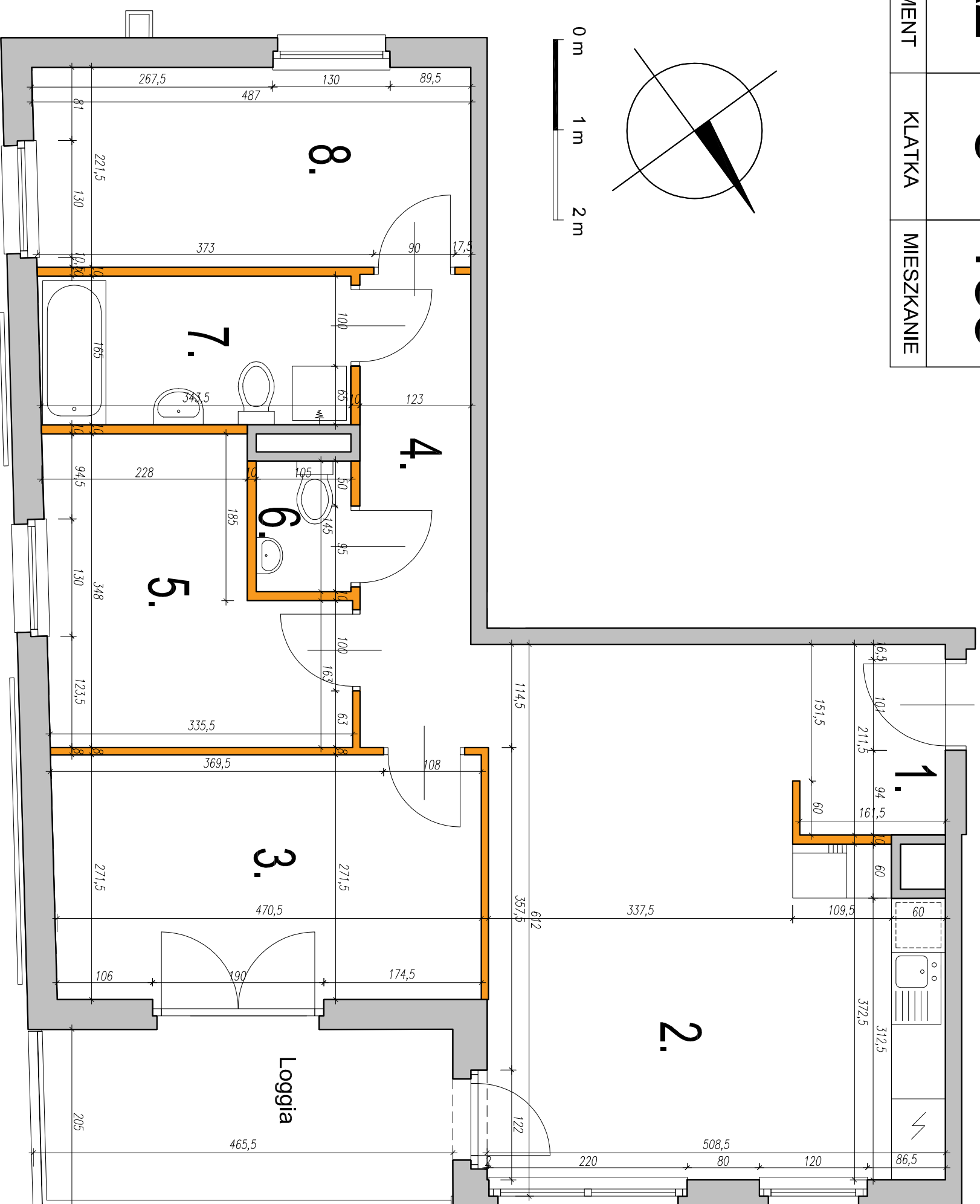
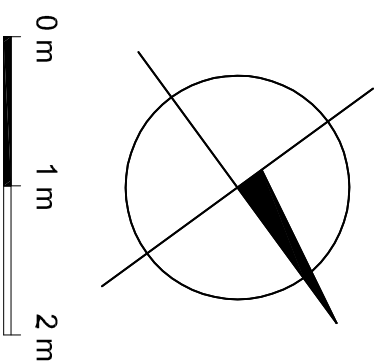


<b>A2</b>	<b>8</b>	<b>133</b>
SEGMENT	KLATKA	MIESZKANIE

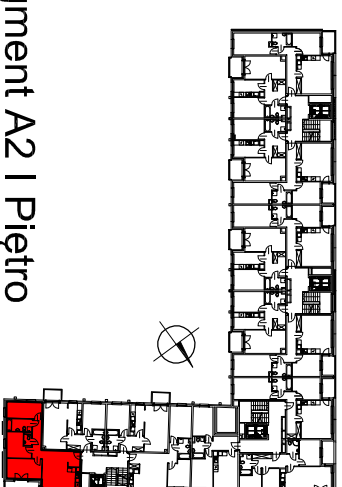


1. WYMIARY POMIĘSZCZENI, LOKALIZACJE PRZYBORÓW SANITARNYCH, ROZMIESZCZENIE PUNKTÓW INSTALACYJNYCH ITP. PODANO ZGODNIE Z PROJEKTEM WYKONAWCZYM. MOGĄ WYSTĄCIĆ NIEWIELKIE RÓŻNICE WYMIARÓW I USYTUOWANIA ELEMENTÓW POWSTAŁE W TRAKCIE REALIZACJI PRAC BUDOWLANYCH. PODANE WYMIARY SĄ WYMIARAMI W ŚWIETLE PIONOWYCH PRZEGRÓD (ŚCIANI) W STANIE SUROWYM.
2. POWIERZCHNIA LOKALU JEST OKREŚLONA NA PODSTAWIE ROZPORZĄDZENIA MINISTRA TRANSPORTU, BUDOWNICTWA I GOSPODARKI MORSKIEJ Z DN. 25.04.2012R W SPRAWIE SZCZEGÓŁOWEGO ZAKRESU I FORMY PROJEKTU BUDOWLANEGO (DZ.U. Z 2012 R. POZ.462 ZE ZM.) ZGODNIE Z ZASADAMI ZAWARTYMI W POLSKIEJ NORMIE PN-ISO 9836:1997. TU POWIERZCHNIA UŻYTKOWA LOKALU JEST OBLICZANA W METRACH KWADRATOWYCH Z DOKŁADNOŚCIĄ DO DWÓCH MIEJSC PO PRZECINKU. DLA WYMIARÓW LOKALU W STANIE WYKONCZONYM NA POZIOMIE PODŁOGI, NIE LICZĄC LISTEW PRZYPODŁOGOWYCH, PROGÓW ITP. DO POWIERZCHNI UŻYTKOWEJ LOKALU WŁĄCZA SIĘ POWIERZCHNIE ELEMENTÓW NADAJĄCYCH SIĘ DO DEMONTAŻU (RURY, KANAŁY, ŚCIANKI DZIAŁOWE), NIE SĄ W LICZANIE POWIERZCHNIE OTWORÓW NA DRZWI I OKNA ORAZ NIŻE W ELEMENTACH ZAMYKALACYCH.
3. PRZEDSTAWIONA NA RZUCIE ARANŻACJA MA CHARAKTER PRZYKŁADOWY. UMIEBLOWANIE NIE STANOWI WYPOSAŻENIA NABYWANEGO LOKALU.



**SEMACO**  
 ul. Saska 9/6  
 30-715 Kraków  
 tel: 12 290 53 06  
 www.solarispark.pl

SEMACO II Sp. z o.o. Sp. K.



Segment A2 I Piętro

**MIESZKANIE** **133**

Typ mieszkania: 4-pokojowe z aneksem

Klatka schodowa: 8

Piętro: 1

**ZESTAWIENIE POWIERZCHNI**

1. Hol	3,48 m <sup>2</sup>
2. Pokój z aneksem	26,07 m <sup>2</sup>
3. Pokój	12,76 m <sup>2</sup>
4. Przedpokój	6,38 m <sup>2</sup>
5. Pokój	9,63 m <sup>2</sup>
6. WC	1,52 m <sup>2</sup>
7. łazienka	5,68 m <sup>2</sup>
8. Pokój	10,59 m <sup>2</sup>
ścianki działowe nadające się do demontażu	2,15 m <sup>2</sup>
<b>POWIERZCHNIA UŻYTKOWA</b>	<b>78,26 m<sup>2</sup></b>
Loggia	8,58 m <sup>2</sup>