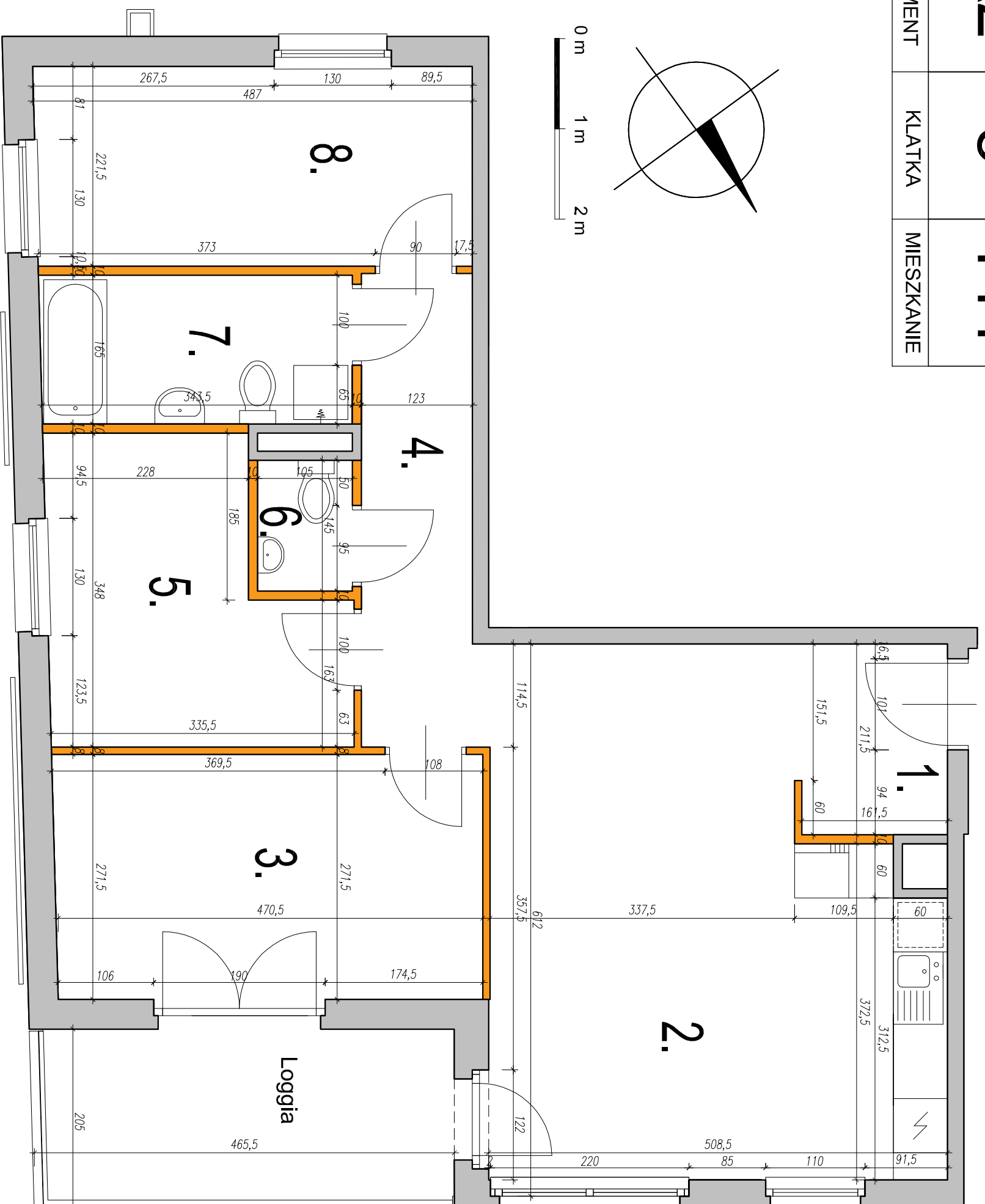
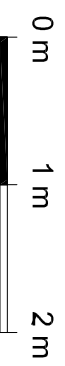
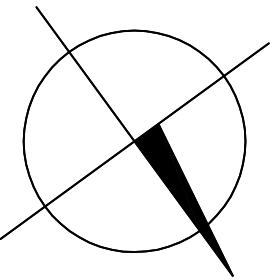


# A2 8 141

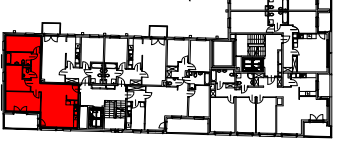
SEGMENT KLATKA MIESZKANIE



SEMACO II Sp. z o.o. Sp. K.  
ul. Saska 9/6  
30-715 Kraków  
tel: 12 290 53 06  
www.solarispark.pl



Segment A2 III Piętro




**MIESZKANIE** 141

Typ mieszkania: 4-pokojowe z aneksem

Klatka schodowa: 8

Piętro: III

**ZESTAWIENIE POWIERZCHNI**

|  |                            |
|--|----------------------------|
| 1. Hol   | 3,48 m <sup>2</sup>        |
| 2. Pokój z aneksem   | 26,07 m <sup>2</sup>       |
| 3. Pokój   | 12,76 m <sup>2</sup>       |
| 4. Przedpokój  | 6,38 m <sup>2</sup>        |
| 5. Pokój   | 9,63 m <sup>2</sup>        |
| 6. WC  | 1,52 m <sup>2</sup>        |
| 7. Łazienka  | 5,68 m <sup>2</sup>        |
| 8. Pokój   | 10,59 m <sup>2</sup>       |
|  Ścianki działowe nadające się do demontażu | 2,15 m <sup>2</sup>        |
| <b>POWIERZCHNIA UŻYTKOWA</b>   | <b>78,26 m<sup>2</sup></b> |
| Loggia   | 8,58 m <sup>2</sup>        |

- WYMIARY POMIĘDZY ŚCIANAMI, LOKALIZACJE PRZYBORÓW SANITARNYCH, ROZMIESZCZENIE PUNKTÓW INSTALACYJNYCH ITP. PODANO ZGODNIE Z PROJEKTEM WYKONAWCZYM. MOGĄ WYSTĄPIĆ NIEMIEŁKIE RÓŻNICE WYMIARÓW I USYTUOWANIA ELEMENTÓW POWSTAŁE W TRAKCIE REALIZACJI PRAC BUDOWLANYCH. PODANE WYMIARY SĄ WYMIARAMI W SZWIELE PIONOWYCH PRZEGRÓD (ŚCIAN) W STANIE SUROWYM.
- POWIERZCHNIA LOKALU JEST OKREŚLONA NA PODSTAWIE ROZPORZĄDZENIA MINISTRA TRANSPORTU, BUDOWNICTWA I GOSPODARKI MORSKIEJ Z DN. 25.04.2012R. W SPRAWIE SZCZEGÓLNEGO ZAKRESU I FORMY PROJEKTU BUDOWLANEGO (DZ.U. Z 2012 R. POZ.462 ZE ZM.) ZGODNIE Z ZASADAMI ZAWARTYMI W POLSKIEJ NORMIE PN-ISO 9836:1997. T.J. POWIERZCHNIA UŻYTKOWA LOKALU JEST OBLICZANA W METRACH KWADRATOWYCH Z DOKŁADNOŚCIĄ DO DWÓCH MIEJSC PO PRZECINKU. DLA WYMIARÓW LOKALU W STANIE WYKONACZONYM NA POZIOMIE PODLOGI. NIE LICZĄC LISTEW PRZYPODŁOGOWYCH, PROGÓW ITP. DO POWIERZCHNI UŻYTKOWEJ LOKALU WŁĄCZA SIĘ POWIERZCHNIE ELEMENTÓW NADAJĄCYCH SIĘ DO DEMONTAŻU (RURY, KANAŁY, ŚCIANKI DZIAŁOWE) NIE SĄ WŁICZANE POWIERZCHNIE OTWORÓW NA DRZWI I OKNA ORAZ NISZE W ELEMENTACH ZAMYKAJĄCYCH.
- PRZEDSTAWIONA NA RZUCIE ARANŻACJA MA CHARAKTER PRZYKŁADOWY. UMIEBLOWANIE NIE STANOWI WYPOSAŻENIA NABYWANEGO LOKALU.