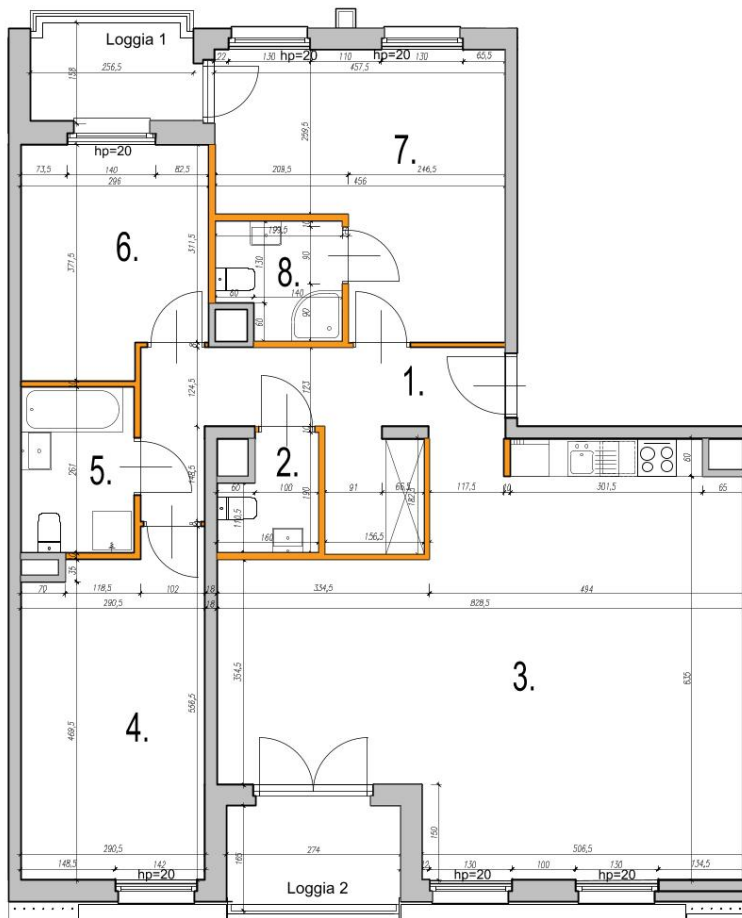
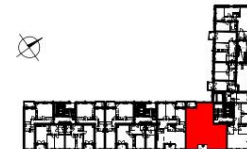


**B2**      **7**      **125**

SEGMENT      KLATKA      MIESZKANIE



Segment B2 III Piętro



**MIESZKANIE**      **125**


Typ mieszkania:      4-pokojowe z aneksem

Klatka schodowa:      7

Piętro:      III

**ZESTAWIENIE POWIERZCHNI**

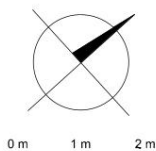
1. Przedpokój	11,56 m <sup>2</sup>
2. Łazienka	2,55 m <sup>2</sup>
3. Pokój z aneksem	45,87 m <sup>2</sup>
4. Pokój	14,74 m <sup>2</sup>
5. Łazienka	4,62 m <sup>2</sup>
6. Pokój	10,21 m <sup>2</sup>
7. Pokój	16,68 m <sup>2</sup>
8. Łazienka	3,43 m <sup>2</sup>

 Ścianki działowe nadające się do demontażu      2,52 m<sup>2</sup>

**POWIERZCHNIA UŻYTKOWA 112,18 m<sup>2</sup>**

Loggia 1      4,16 m<sup>2</sup>

Loggia 2      4,10 m<sup>2</sup>



- WYMIARY POMIESZCZEN, LOKALIZACJE PRZYBORÓW SANITARNYCH, ROZMIESZCZENIE PUNKTÓW INSTALACYJNYCH (TP, PODANO ZGODNIE Z PROJEKTEM WYKONAWCZYM. MOGĄ WYSTĄPIĆ NIEWIELKIE RÓŻNICE WYMIARÓW I USYTUOWANIA ELEMENTÓW POWSTAŁE W TRAKCIE REALIZACJI PRAC BUDOWLANYCH. PODANE WYMIARY SĄ WYMIARAMI W ŚWIETLE PIONOWYCH PRZEGRÓD (ŚCIAN) W STANIE SUROWYM.
- POWIERZCHNIA LOKALU JEST OKREŚLONA NA PODSTAWIE ROZPORZĄDZENIA MINISTRA TRANSPORTU, BUDOWNICTWA I GOSPODARWI MORSKIEJ Z DN. 25.04.2012R W SPRAWIE SZCZEGÓLOWEGO ZAKRESU I FORMY PROJEKTU BUDOWLANEGO (DZ. U. Z 2012 R. POZ.462 ZE ZM.), ZGODNIE Z ZASADAMI ZAWARTYMI W POLSKIEJ NORMIE PN-ISO 9836: 1997. T.J. POWIERZCHNIA UŻYTKOWA LOKALU JEST OBLICZANA W METRACH KWADRATOWYCH Z DOKŁADNOŚCIĄ DO DWÓCH MIEJSC PO PRZECINKU. DLA WYMIARÓW LOKALU W STANIE WYKONCZONYM NA POZIOME PODŁOGI, NIE LICZĄC LISTEW PRZYPODŁOGOWYCH, PROGÓW (TP, DO POWIERZCHNI UŻYTKOWEJ LOKALU WŁĄCZA SIĘ POWIERZCHNIE ELEMENTÓW NADAJĄCYCH SIĘ DO DEMONTAŻU (RURY, KANAŁY, ŚCIANKI DZIAŁOWE), NIE SĄ WŁICZANE POWIERZCHNIE OTWÓRÓW NA DRZWI I OKNA ORAZ NISZE W ELEMENTACH ZAMYKAJĄCYCH.
- PRZEDSTAWIONA NA RZUCIE ARCHANIZACJA MA CHARAKTER PRZYKŁADOWY. UMIEŚLOWANIE NIE STANOWI WYPOSAŻENIA NABYWANEGO LOKALU.

B2

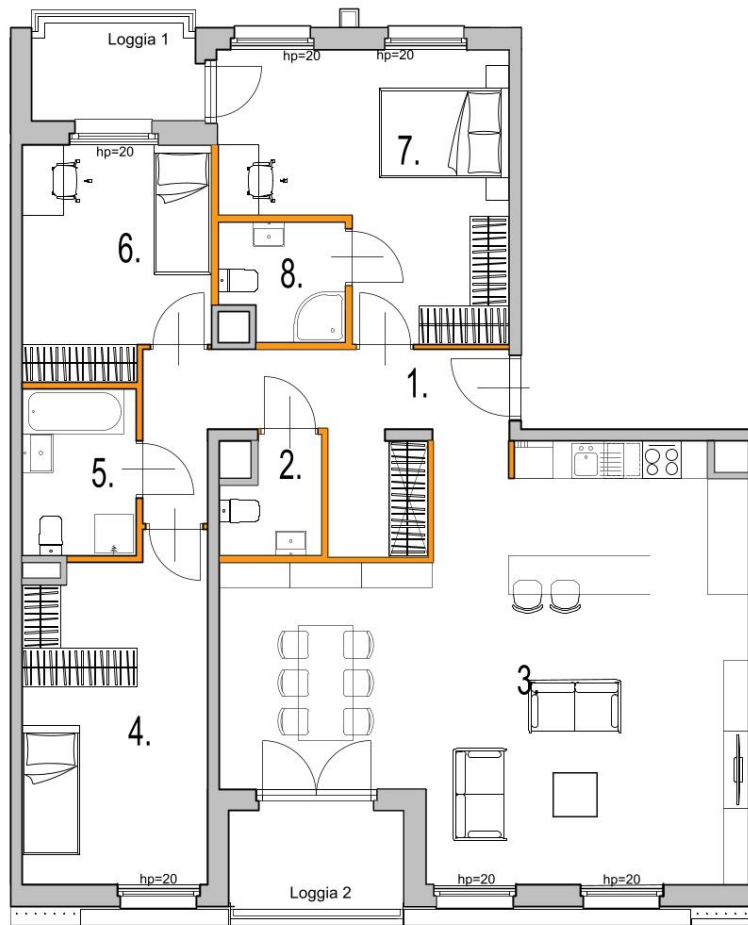
7

125

SEGMENT

KLATKA

MIESZKANIE



## Segment B2 III Piętro



**MIESZKANIE** 125

Typ mieszkania: 4-pokojowe z aneksem

Klatka schodowa: 7

Piętro: III

## ZESTAWIENIE POWIERZCHNI

1. Przedpokój	11,56 m <sup>2</sup>
2. Łazienka	2,55 m <sup>2</sup>
3. Pokój z aneksem	45,87 m <sup>2</sup>
4. Pokój	14,74 m <sup>2</sup>
5. Łazienka	4,62 m <sup>2</sup>
6. Pokój	10,21 m <sup>2</sup>
7. Pokój	16,68 m <sup>2</sup>
8. Łazienka	3,43 m <sup>2</sup>

Ścianki działowe nadające się do demontażu 2,52 m<sup>2</sup>

**POWIERZCHNIA UŻYTKOWA 112,18 m<sup>2</sup>**

Loggia 1 4,16 m<sup>2</sup>

Loggia 2 4,10 m<sup>2</sup>

- WYMIARY POMIESZCZEN, LOKALIZACJE PRZYBORÓW SANITARNYCH, ROZMIESZCZENIE PUNKTÓW INSTALACYJNYCH (ITP) PODANO ZGODNIE Z PROJEKTEM WYKONAWCZYM. MOGĄ WYSTĄPIĆ NIEWIELKIE RÓŻNICE WYMIARÓW I USYTUOWANIA ELEMENTÓW POWSTAŁE W TRAKCIE REALIZACJI PRAC BUDOWLANYCH. PODANE WYMIARY SĄ WYMIARAMI W ŚWIETLE PIONOWYCH PRZEGRÓD (ŚCIAN) W STANIE SUROWYM.
- POWIERZCHNIA LOKALU JEST OKREŚLONA NA PODSTAWIE ROZPORZĄDZENIA MINISTRA TRANSPORTU, BUDOWNICTWA I GOSPODARSTWA MORSKIEJ Z DN. 25.04.2012R W SPRAWIE SZCZEGÓŁOWEGO ZAKRESU I FORMY PROJEKTU BUDOWLANEGO (DZ.U. Z 2012 R. POZ. 462 ZE ZM.) ZGODNIE Z ZASADAMI ZAWARTYMI W POLSKIEJ NORMIE PN-ISO 9806:1987. T.J. POWIERZCHNIA UŻYTKOWA LOKALU JEST OBLICZANA W METRACH KWADRATOWYCH Z DOŁĄCZONOŚCIĄ DO DWÓCH MIEJSC PO PRZECINKU DLA WYMIARÓW LOKALU W STANIE WYKONCZONYM NA POZIOME PODŁOGI, NIE LICZĄC LISTEW PRZYPODŁOGOWYCH, PROGÓW ITP. DO POWIERZCHNI UŻYTKOWEJ LOKALU WŁĄCZA SIĘ POWIERZCHNIE ELEMENTÓW NADAJĄCYCH SIĘ DO DEMONTAŻU (RURY, KANAŁY, ŚCIANKI DZIAŁOWE), NIE SĄ WŁICZANE POWIERZCHNIE OTWÓRÓW NA DRZWI I OKNA ORAZ NISZE W ELEMENTACH ZAMYKAJĄCYCH.
- PRZEDSTAWIONA NA RZUCIE ARANŻACJA MA CHARAKTER PRZYKŁADOWY. UMEBLOWANIE NIE STANOWI WYPOSAŻENIA NABYWANEGO LOKALU.