

B2

8

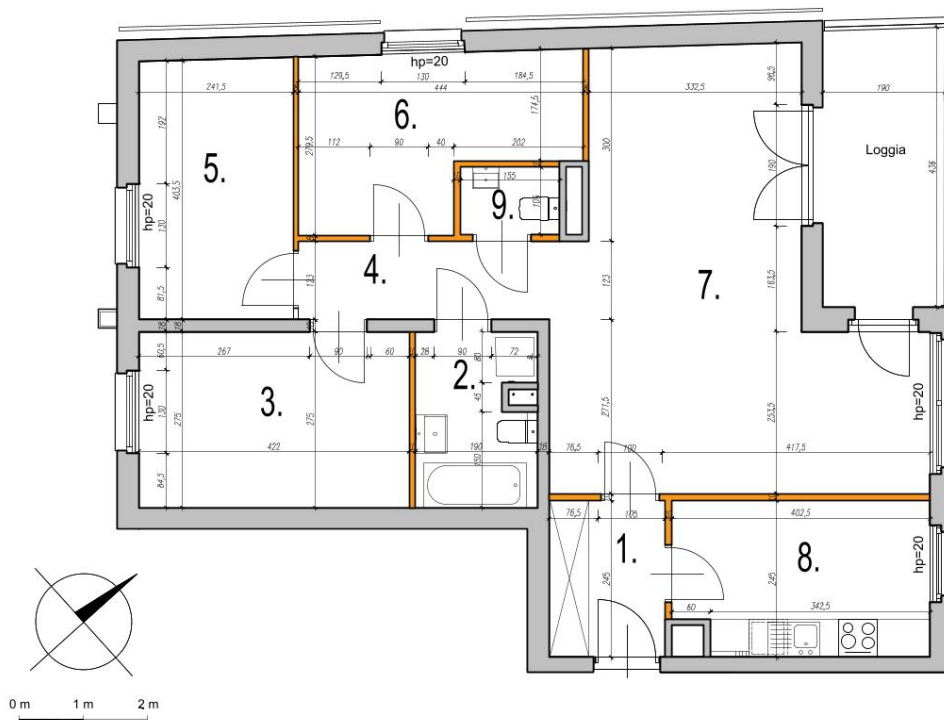
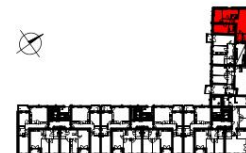
133

SEGMENT

KLATKA

MIESZKANIE

## Segment B2 II Piętro

**MIESZKANIE** 133


Typ mieszkania: 4-pokojowe

Klatka schodowa: 8

Piętro: II

**ZESTAWIENIE POWIERZCHNI**

1. Hol	4,38 m <sup>2</sup>
2. Łazienka	4,88 m <sup>2</sup>
3. Pokój	11,44 m <sup>2</sup>
4. Przedpokój	4,76 m <sup>2</sup>
5. Pokój	9,69 m <sup>2</sup>
6. Pokój	10,24 m <sup>2</sup>
7. Pokój dzienny	30,48 m <sup>2</sup>
8. Kuchnia	9,41 m <sup>2</sup>
9. Łazienka	1,63 m <sup>2</sup>

 Ściany działowe nadające się do demontażu 2,16 m<sup>2</sup>
**POWIERZCHNIA UŻYTKOWA** 89,07 m<sup>2</sup>Loggia 8,23 m<sup>2</sup>

- WYMIARY POMIĘSZCZEŃ, LOKALIZACJE PRZYBÓRÓW SANITARNYCH, ROZMIESZCZENIE PUNKTÓW INSTALACYJNYCH (T.P. PODANO ZGODNIE Z PROJEKTEM WYKONAWCZYM. MOGĄ WYSTĄPIĆ NIEWIELKIE RÓŻNICE WYMIARÓW I USYTUOWANIA ELEMENTÓW POWSTAŁE W TRAKCIE REALIZACJI PRAC BUDOWLANYCH. PODANE WYMIARY SA WYMIARAMI W ŚWIETLE PIONOWYCH PRZEGROD (ŚCIAN) W STANIE SUROWYM.
- POWIERZCHNIA LOKALU JEST OKREŚLONA NA PODSTAWIE ROZPORZĄDZENIA MINISTRA TRANSPORTU, BUDOWNICTWA I GOSPODARSTWA MORSKIEJ Z DN. 25.04.2012R W SPRAWIE SZCZEGÓLNEGO ZAKRESU I FORMY PROJEKTU BUDOWLANEGO (DZ. U. Z 2012 R. POZ. 462 ZE ZMI.) ZGODNIE Z ZASADAMI ZAWARTYMI W POLSKIEJ NORMIE PN-ISO 9836:1997. T.J. POWIERZCHNIA UŻYTKOWA LOKALU JEST OBLICZANA W METRACH KWADRATOWYCH Z DOKŁADNOŚCIĄ DO DWÓCH MIEJSC PO PRZECIŃKU DLA WYMIARÓW LOKALU W STANIE WYKONCZONYM NA POZIOMEJ PODŁOŻY. NIE LICZĄC LISTEW PRZYPODŁOGOWYCH, PROGÓW I T.P. DO POWIERZCHNI UŻYTKOWEJ LOKALU WŁĄCZA SIĘ POWIERZCHNIE ELEMENTÓW NADAJĄCYCH SIĘ DO DEMONTAŻU (RURY, KANAŁY, ŚCIANKI DZIAŁOWE), NIE SA WŁICZANE POWIERZCHNIE OTWÓRÓW NA DRZWI I OKNA ORAZ NISZE W ELEMENTACH ZAMYKAJĄCYCH.
- PRZEDSTAWIONA NA RZUCIE ARAŃCZAJA MA CHARAKTER PRZYKŁADOWY. UMIEJBLIOWANIE NIE STANOWI WYPOSAŻENIA NABYWANEGO LOKALU.

B2

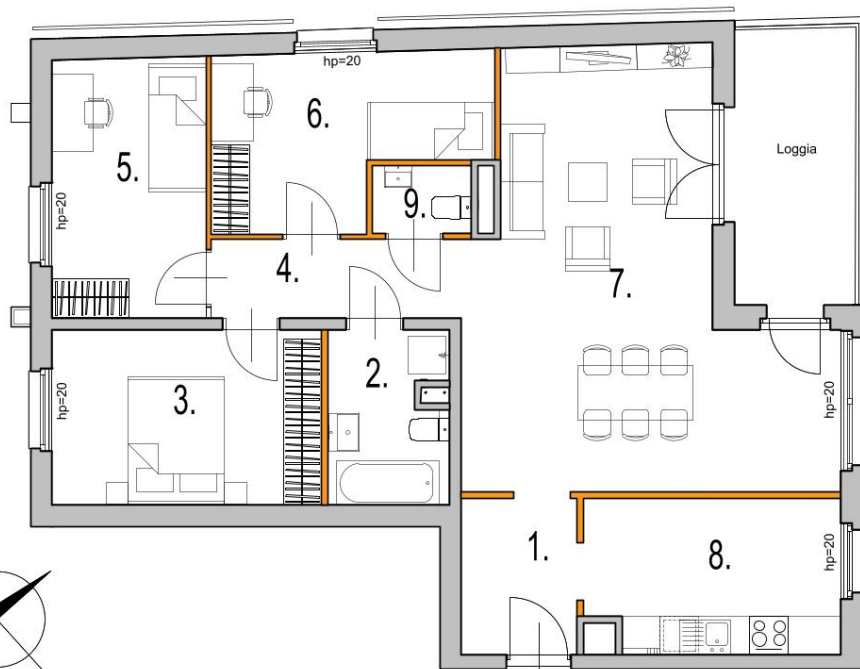
8

133

SEGMENT

KLATKA

MIESZKANIE



## Segment B2 II Piętro


**MIESZKANIE** **133**


Typ mieszkania: 4-pokojowe

Klatka schodowa: 8

Piętro: II

**ZESTAWIENIE POWIERZCHNI**

1. Hol	4,38 m <sup>2</sup>
2. Łazienka	4,88 m <sup>2</sup>
3. Pokój	11,44 m <sup>2</sup>
4. Przedpokój	4,76 m <sup>2</sup>
5. Pokój	9,69 m <sup>2</sup>
6. Pokój	10,24 m <sup>2</sup>
7. Pokój dzienny	30,48 m <sup>2</sup>
8. Kuchnia	9,41 m <sup>2</sup>
9. Łazienka	1,63 m <sup>2</sup>

 Ściany działowe nadające się do demontażu 2,16 m<sup>2</sup>
**POWIERZCHNIA UŻYTKOWA** 89,07 m<sup>2</sup>

 Loggia 8,23 m<sup>2</sup>

- WYMIARY POMIESZCZEN, LOKALIZACJE PRZYBORÓW SANITARNYCH, ROZMIESZCZENIE PUNKTÓW INSTALACYJNYCH (T.P. PODANO ZGODNIE Z PROJEKTEM WYKONAWCZYM. MOGĄ WYSTĄPIĆ NIEWIELKIE RÓŻNICE WYMIARÓW I USYTUOWANIA ELEMENTÓW POWSTAŁE W TRAKCIE REALIZACJI PRAC BUDOWLANYCH. PODANE WYMIARY SA WYMIARAMI W ŚWIETLE PIONOWYCH PRZEGRÓD (ŚCIAN) W STANIE SUROWYM.
- POWIERZCHNIA LOKALU JEST OKREŚLONA NA PODSTAWIE ROZPORZĄDZENIA MINISTRA TRANSPORTU, BUDOWNICTWA I GOSPODARKI MORSKIEJ Z DN. 25.04.2012R W SPRAWIE SZCZEGÓŁOWEGO ZAKRESU I FORMY PROJEKTU BUDOWLANEGO (DZ.U. Z 2012 R. POZ.462 ZE ZM.) ZGODNIE Z ZASADAMI ZAWARTYMI W POLSKEJ NORMATYWNIE PN-ISO 9807. T.J. POWIERZCHNIA UŻYTKOWA LOKALU JEST OBLICZANA W METRACH KWADRATOWYCH Z DOKŁADNOŚCIĄ DO DWÓCH MIEJSC PO PRZECIŃKU DLA WYMIARÓW LOKALU W STANIE WYKONCZONYM NA POZIOMEJ PODŁOGI. NIE LICZĄC LISTEW PRZYPODŁOGOWYCH, PROGÓW I.T.P. DO POWIERZCHNI UŻYTKOWEJ LOKALU WŁĄCZA SIĘ POWIERZCHNIE ELEMENTÓW NADAJĄCYCH SIĘ DO DEMONTAŻU (RURY, KANAŁY, ŚCIANKI DZIAŁOWE). NIE SA WŁICZANE POWIERZCHNIE OTWORÓW NA DRZWI I OKNA ORAZ NISZE W ELEMENTACH ZAMYKAJĄCYCH.
- PRZEDSTAWIONA NA RZUCIE ARANŻACJA MA CHARAKTER PRZYKŁADOWY. UMIEBLOWANIE NIE STANOWI WYPOSAŻENIA NABYWANEGO LOKALU.