

B2

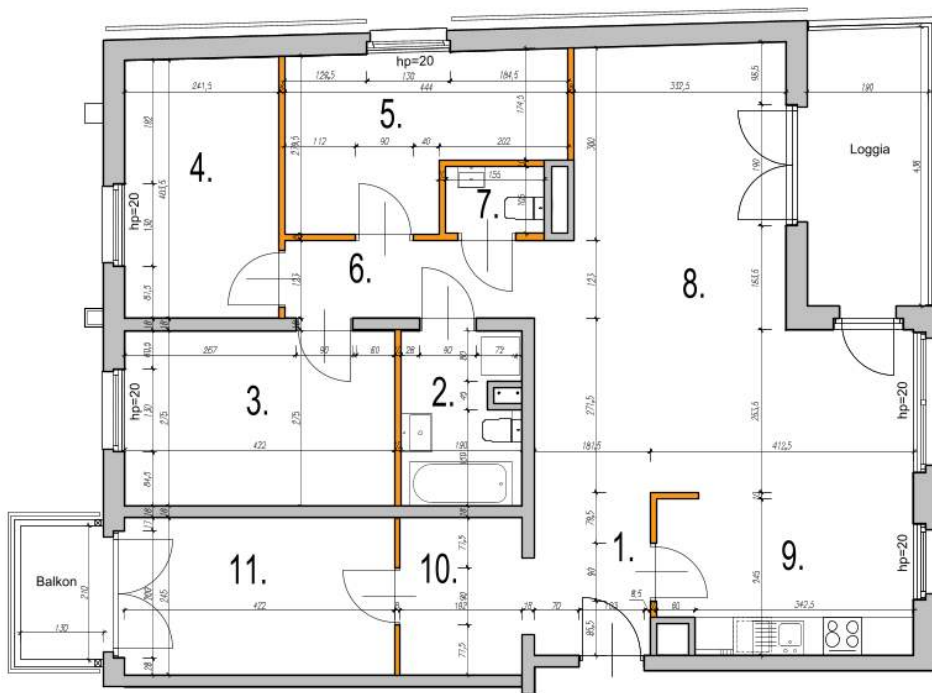
8

136

SEGMENT

KLATKA

MIESZKANIE


Segment B2 III Piętro

MIESZKANIE 136

Typ mieszkania: 5-pokojowe

Klatka schodowa: 8

Piętro: III

ZESTAWIENIE POWIERZCHNI

1. Hol	4,56 m ²
2. Łazienka	4,88 m ²
3. Pokój	11,44 m ²
4. Pokój	9,69 m ²
5. Pokój	10,24 m ²
6. Przedpokój	4,76 m ²
7. Łazienka	1,63 m ²
8. Pokój dzienny	30,48 m ²
9. Kuchnia	9,75 m ²
10. Przedpokój	4,66 m ²
11. Pokój	10,19 m ²

 Ściany działowe nadające się do demontażu 1,83 m²
POWIERZCHNIA UŻYTKOWA 104,11 m²

 Loggia 8,23 m²

 Balkon 2,73 m²

- WYMIARY POMIESZCZEŃ, LOKALIZACJE PRZYBÓRÓW SANITARNYCH, ROZMIESZCZENIE PUNKTÓW INSTALACYJNYCH ITP. PODANO ZGODNIE Z PROJEKTEM WYKONAWCZYM. MOGĄ WYSTĄPIĆ NIEWIELKIE RÓŻNICE WYMIARÓW I USYTUOWANIA ELEMENTÓW POWSTAŁE W TRAKCIE REALIZACJI PRAC BUDOWLANYCH. PODANE WYMIARY SĄ WYMIARAMI W ŚWIETLE PIONOWYCH PRZEGROD (ŚCIAN) W STANIE SUROWYM.
- POWIERZCHNIA LOKALU JEST OKREŚLONA NA PODSTAWIE ROZPORZĄDZENIA MINISTRA TRANSPORTU, BUDOWNICTWA I GOSPODARSTWA MORSKIEGO Z DN. 25.04.2012R W SPRAWIE SZCZEGÓLNEGO ZAKRESU I FORMY PROJEKTU BUDOWLANEGO (DZ.U. 2.2012.R. POZ.462 ZE ZM.) ZGODNIE Z ZASADAMI ZAWARTYMI W POLSKIEJ NORMATYWNIE PN-ISO 9806:1997. T.J. POWIERZCHNIA UŻYTKOWA LOKALU JEST OBLICZANA W METRACH KWADRATOWYCH Z OKRĄGLENİĄ DO DWOCH MIEJSC PO PRZECIŃKU DLA WYMIARÓW LOKALU W STANIE WYKONCZONYM NA POZIOME PODŁOGI, NIE LICZĄC LISTEW PRZYPODŁOGOWYCH, PROGÓW ITP. DO POWIERZCHNI UŻYTKOWEJ LOKALU WŁĄCZA SIĘ POWIERZCHNIE ELEMENTÓW NADAJĄCYCH SIĘ DO DEMONTAŻU (RURY, KANAŁY, ŚCIANKI DZIAŁOWE). NIE SĄ WŁĄCZANE POWIERZCHNIE OTWÓRÓW NA DRZWI I OKNA DRAŻ NISZE W ELEMENTACH ZAMYKAJĄCYCH.
- PRZEDSTAWIOWA NA RZUCIE ARANŻACJA MA CHARAKTER PRZYKŁADOWY. UMIEBLOWANIE NIE STANOWI WYPOSAŻENIA NABYWANEGO LOKALU.

B2

8

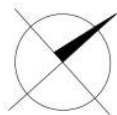
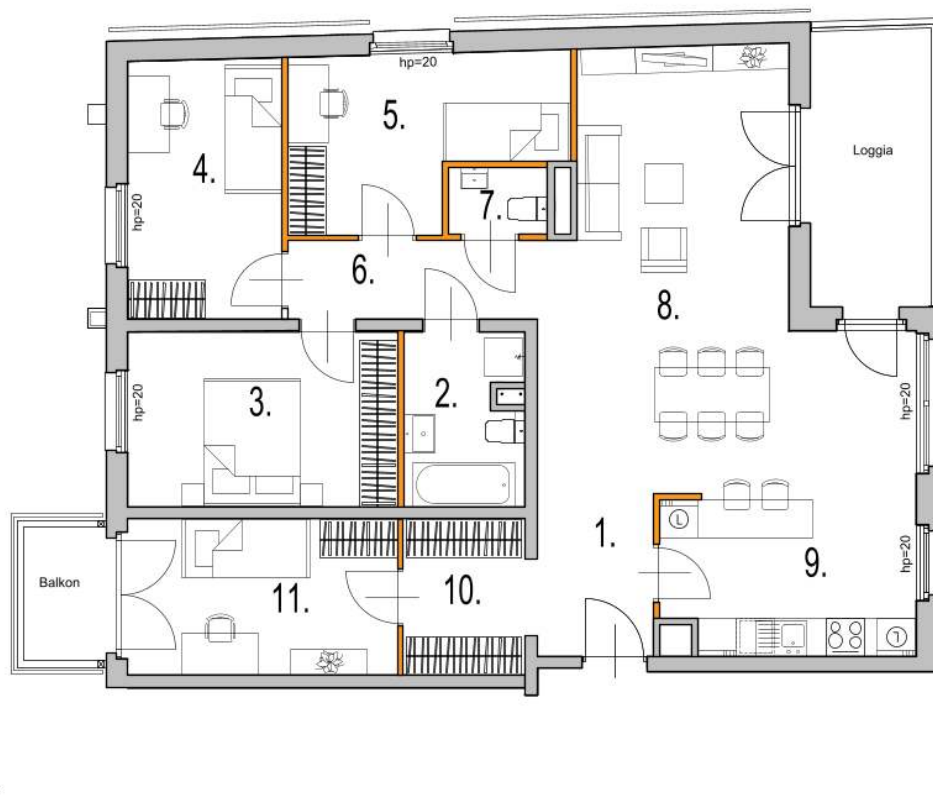
136

SEGMENT

KLATKA

MIESZKANIE

Segment B2 III Piętro



0 m 1 m 2 m

MIESZKANIE 136

Typ mieszkania: 5-pokojowe

Klatka schodowa: 8

Piętro: III

ZESTAWIENIE POWIERZCHNI

1. Hol	4,56 m ²
2. Łazienka	4,88 m ²
3. Pokój	11,44 m ²
4. Pokój	9,69 m ²
5. Pokój	10,24 m ²
6. Przedpokój	4,76 m ²
7. Łazienka	1,63 m ²
8. Pokój dzienny	30,48 m ²
9. Kuchnia	9,75 m ²
10. Przedpokój	4,66 m ²
11. Pokój	10,19 m ²
 Ściany działowe nadające się do demontażu	1,83 m ²

POWIERZCHNIA UŻYTKOWA 104,11 m²

Loggia	8,23 m ²
Balkon	2,73 m ²

- WYMIARY POMIESZCZEN, LOKALIZACJE PRZYBÓRÓW SANITARNYCH, ROZMIESZCZENIE PUNKTÓW INSTALACYJNYCH (T.P. PODANO ZGODNIE Z PROJEKTEM WYKONAWCZYM, MOGĄ WYSTĄPIĆ NIEWIELKIE RÓŻNICE WYMIARÓW I USTYWIENIA ELEMENTÓW POWSTAŁE W TRAKCIE REALIZACJI PRAC BUDOWLANYCH. PODANE WYMIARY SA WYMIARAMI W ŚWIETLE PIONOWYCH PRZEGROD (ŚCIAN) W STANIE BUDOWY.
- POWIERZCHNIA LOKALU JEST OKREŚLONA NA PODSTAWIE ROZPORZĄDZENIA MINISTRA TRANSPORTU, BUDOWNICTWA I GOSPODARSTWA MORSKIEGO Z DN. 25.04.2012R. W SPRAWIE SZCZEGÓLNEGO ZAKRESU I FORMY PROJEKTU BUDOWLANEGO (DZ.U. 2.2012 R. POZ.462 ZE ZM.), ZGODNIE Z ZASADAMI ZAWARTYMI W POLSKIEJ NORMIE PN-ISO 9836:1997. T.J. POWIERZCHNIA UŻYTKOWA LOKALU JEST OBLICZANA W METRACH KWADRATOWYCH Z DOKŁADNOŚCIĄ DO DWÓCH MIEJSC PO PRZECIŃKU. DLA WYMIARÓW LOKALU W STANIE WYKONCZONYM NA POZIOME PODŁOGI, NIE LICZĄC LISTEW PRZYPODOŁOGOWYCH, PROGÓW I.T.P. DO POWIERZCHNI UŻYTKOWEJ LOKALU WŁĄCZA SIĘ POWIERZCHNIE ELEMENTÓW NADAJĄCYCH SIĘ DO DEMONTAŻU (RURY, KANAŁY, ŚCIANKI DZIAŁOWE), NIE SA WŁICZANE POWIERZCHNIE OTWÓRÓW NA DRZWI I OKNA, DRĄŻ NISZE W ELEMENTACH ZAMYKAJĄCYCH.
- PRZEDSTAWIONA NA RZUCIE ARANŻACJA MA CHARAKTER PRZYKŁADOWY. UMIEBLOWANIE NIE STANOWI WYPOSAŻENIA NABYWANEGO LOKALU.