

B3

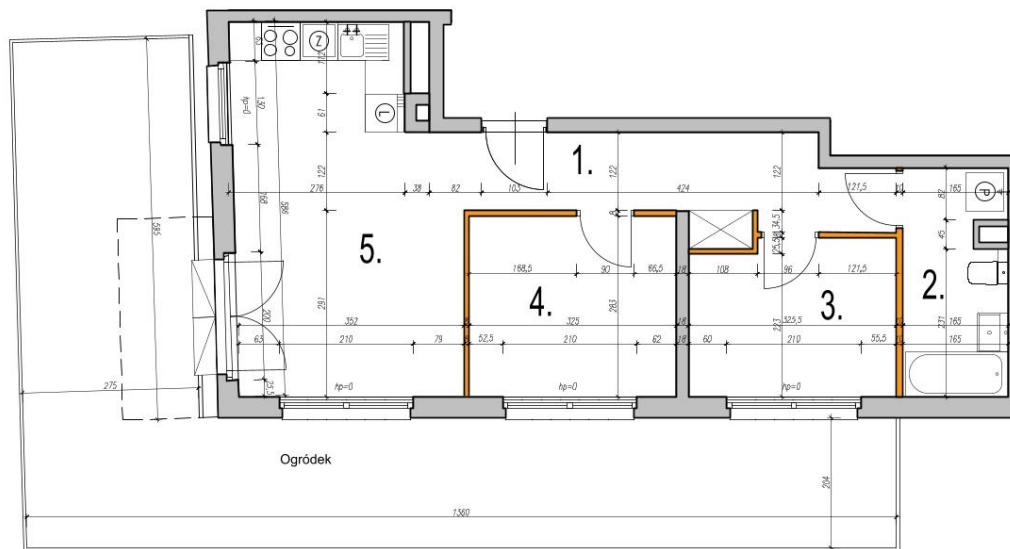
13

217

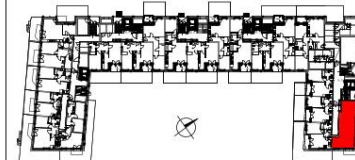
SEGMENT

KLATKA

MIESZKANIE



Segment B3 Parter


MIESZKANIE 217


Typ mieszkania: 3-pokojowe z aneksem

Klatka schodowa: 13

Piętro: PARTER

ZESTAWIENIE POWIERZCHNI

1. Przedpokój	8,81 m ²
2. Łazienka	5,56 m ²
3. Pokój	7,73 m ²
4. Pokój	9,10 m ²
5. Pokój z aneksem	19,29 m ²

 Ścianki działowe nadające się do demontażu 1,17 m²
POWIERZCHNIA UŻYTKOWA 51,66 m²

 Ogródek 46,46 m²

- WYMIARY POMIESZCZEN, LOKALIZACJE PRZYBORÓW SANITARNYCH, ROZMIESZCZENIE PUNKTÓW INSTALACYJNYCH ITP. PODANO ZGODNIE Z PROJEKTEM WYKONAWCZYM. MOGĄ WYSTĄPIĆ NIEWIELKIE RÓŻNICE WYMIARÓW I USYTUOWANIA ELEMENTÓW POWSTAŁE W TRAKCIE REALIZACJI PRAC BUDOWLANYCH. PODANE WYMIARY SĄ WYMIARAMI W ŚWIETLE PIONOWYCH PRZEGRÓD (ŚCIAN) W STANIE SUROWYM.
- POWIERZCHNIA UŻYTKOWA LOKALU JEST OBLICZANA NA PODSTAWIE ROZPORZĄDZENIA MINISTRA TRANSPORTU, BUDOWNICTWA I GOSPODARKI MORSKIEJ Z DN. 25.04.2012R W SPRAWIE SZCZEGÓŁOWEGO ZAKRESU I FORMY PROJEKTU BUDOWLANEGO (DZ.U. Z 2012 R. POZ.462 ZE ZM.) ZGODNIE Z ZASADAMI ZAWARTYM W POLSKIEJ NORMIE PN-ISO 9836: 1997. T.J. ELEMENTÓW NADAJĄCYCH SIĘ DO DEMONTAŻU (RURY, KANAŁY, ŚCIANKI DZIAŁOWE), NIE SĄ WŁĄCZANE POWIERZCHNIE OTWORÓW NA DRZWI I OKNA ORAZ NIŻSZE W ELEMENTACH ZAMYKAJĄCYCH.
- PRZEDSTAWIONA NA RZUCIE ARANŻACJA MA CHARAKTER PRZYKŁADOWY. UMEBLOWANIE NIE STANOWI WYPOSAŻENIA NABYWANEGO LOKALU.

B3

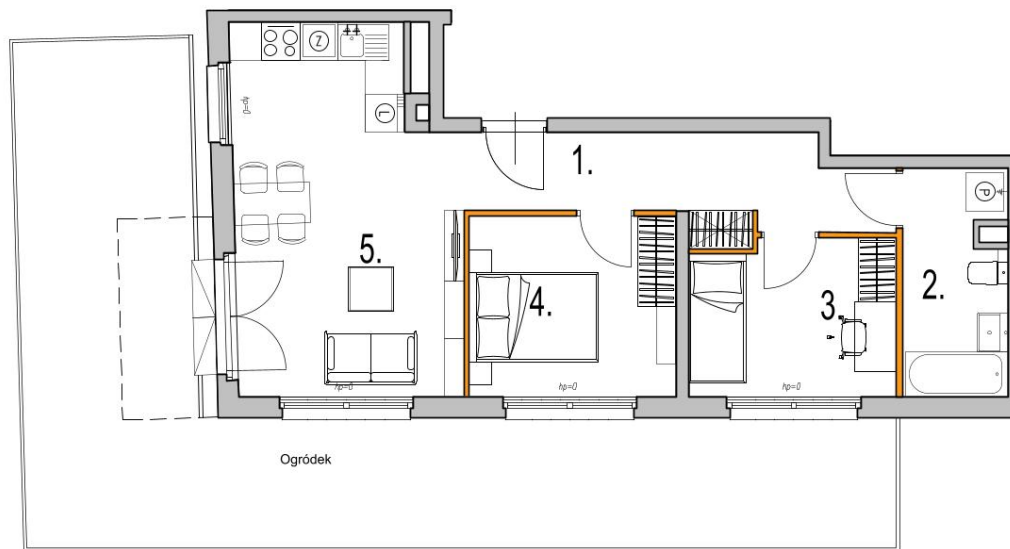
13

217

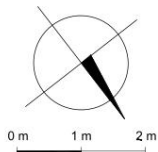
SEGMENT

KLATKA

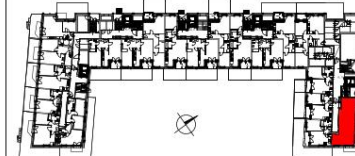
MIESZKANIE



Ogródek




Segment B3 Parter



MIESZKANIE	217
Typ mieszkania:	3-pokojowe z aneksem
Klatka schodowa:	13
Piętro:	PARTER

ZESTAWIENIE POWIERZCHNI

1. Przedpokój	8,81 m ²
2. Łazienka	5,56 m ²
3. Pokój	7,73 m ²
4. Pokój	9,10 m ²
5. Pokój z aneksem	19,29 m ²

 Ścianki działowe nadające się do demontażu 1,17 m²

POWIERZCHNIA UŻYTKOWA 51,66 m²

Ogródek 46,46 m²

- WYMIARY POMIESZCZEN, LOKALIZACJE PRZYBORÓW SANITARNYCH, ROZMIESZCZENIE PUNKTÓW INSTALACYJNYCH ITP. PODANO ZGODNIE Z PROJEKTEM WYKONAWCZYM. MOGĄ WYSTĄPIĆ NIEWIELKIE RÓŻNICE WYMIARÓW I USYTUOWANIA ELEMENTÓW POWSTAŁE W TRAKCIE REALIZACJI PRAC BUDOWLANYCH. PODANE WYMIARY SĄ WYMIARAMI W ŚWIETLE PIONOWYCH PRZEGRÓD (ŚCIAN) W STANIE SUROWYM.
- POWIERZCHNIA UŻYTKOWA LOKALU JEST OBLICZANA W METRACH KWADRATOWYCH Z DOKŁADNOŚCIĄ DO DWÓCH MIEJSC PO PRZECINKU. DLA WYMIARÓW LOKALU W STANIE WYKONCZONYM NA POZIOMEJ PODŁOŻY, NIE LICZĄC LISTEW PRZEPŁOJOWYCH, PROGÓW ITP. DO POWIERZCHNI UŻYTKOWEJ LOKALU WŁĄCZA SIĘ POWIERZCHNIE ELEMENTÓW NADAJĄCYCH SIĘ DO DEMONTAŻU (RURY, KANAŁY, ŚCIANKI DZIAŁOWE), NIE SĄ WŁĄCZANE POWIERZCHNIE OTWORÓW NA DRZWI I OKNA ORAZ NIŻSZE W ELEMENTACH ZAMYKAJĄCYCH.
- PRZEDSTAWIONA NA RZUCIE ARANŻACJA MA CHARAKTER PRZYKŁADOWY. UMEBLOWANIE NIE STANOWI WYPOSAŻENIA NABYWANEGO LOKALU.