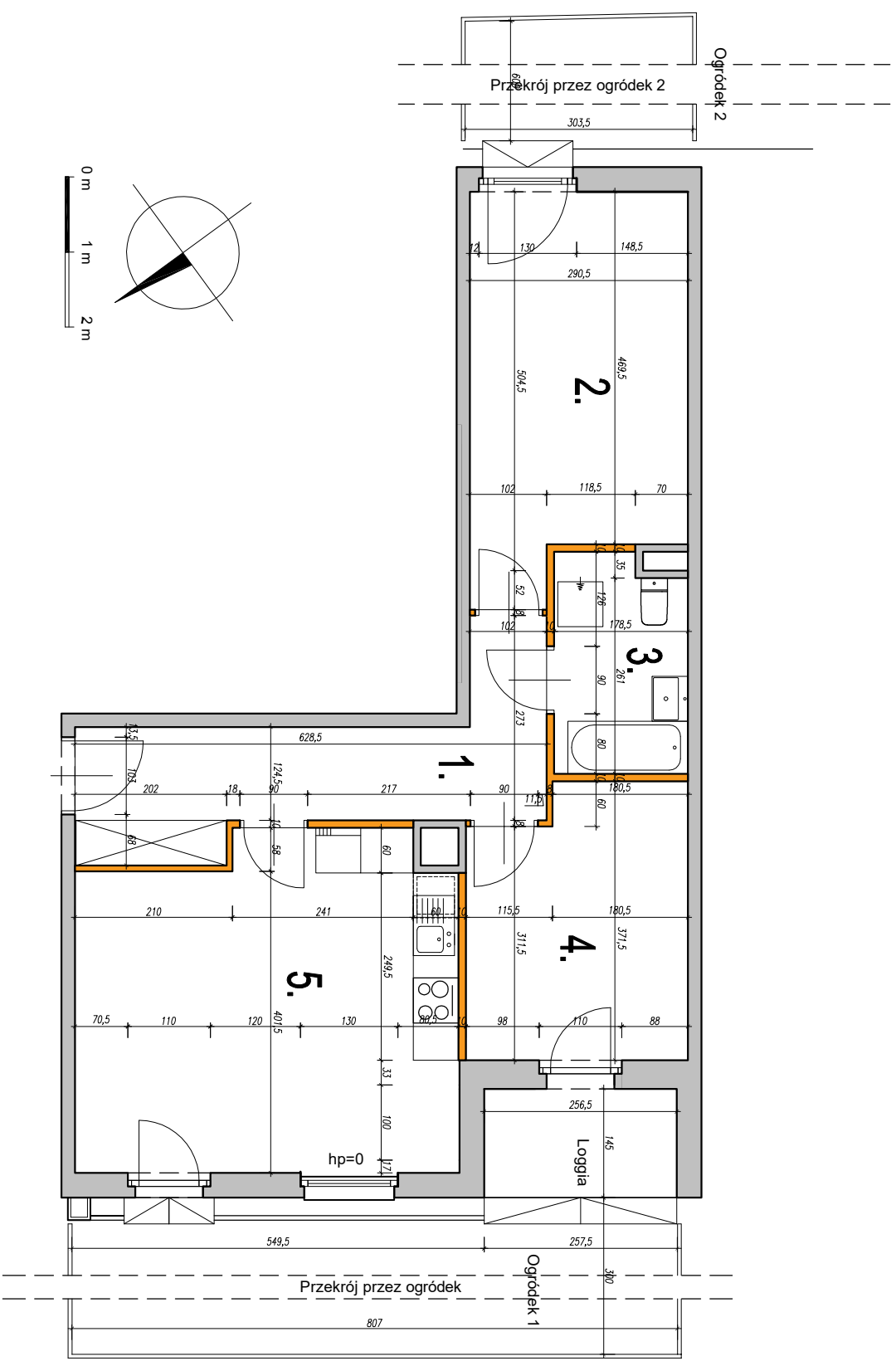


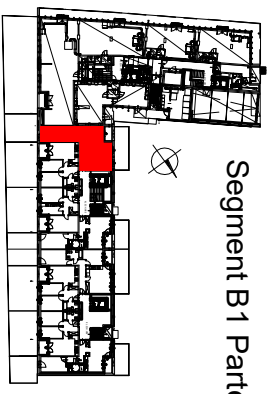
B1	3	40
SEGMENT	KLATKA	MIESZKANIE



- WMIARY POMIĘSZCZENI, LOKALIZACJE PRZYBORÓW SANITARNYCH, ROZMIESZCZENIE PUNKTÓW INSTALACYJNYCH I TP. PODANO ZGODNIE Z PROJEKTEM WYKONAWCZYM. MOGA WYSTĄPIĆ NIEWIELKIE RÓŻNICE WYMIARÓW I USTYJOWANIA ELEMENTÓW POWSTAŁE W TRAKCIE REALIZACJI PRAC BUDOWLANYCH. PODANE WYMIARY SĄ WYMIARAMI W SWIETELNE PIONOWYCH PRZEBIEGÓD (SGIAN) W STANIE SUROWYM.
- POWIERZCHNIA LOKALU JEST OKREŚLONA NA PODSTAWIE ROZPORZĄDZENIA MINISTRA TRANSPORTU, BUDOWNICTWA I GOSPODARSTWA MORSKIEJ Z DN. 25.04.2012R W SPRAWIE SZCZEGÓLNEGO ZAKRESU I FORMY PROJEKTU BUDOWLANEGO (DZ.U. Z 2012 R. POZ.482 ZE ZM.) ZGODNIE Z ZASADAMI ZAWARTYMI W POLSKIEJ NORMIE PN-ISO 9836:1997. TU ELEMENŹ WYKONANY PO DEMONTAŻU (RURY, KANAŁY, SGIANKI, DZIAŁOWE), NIE SĄ WILCZANE POWIERZCHNIE OTWORÓW NA DRZWI I OKNA ORAZ NISZE W ELEMENTACH ZAMKNIĘTYCH.
- PRZEDSTAWIONA NA RZUCIE ARANŻACJA MA CHARAKTER PRZYKŁADOWY. UMIEBLOWANIE NIE STANOWI WYPOSAŻENIA NABYWNEGO LOKALU.



SEMACO
SEMACO II Sp. z o.o. Sp. K.
ul. Saska 9/6
30-715 Kraków
tel.: 12 290 53 06
www.solarispark.pl



Segment B1 Parter

MIESZKANIE	40
Typ mieszkania:	3-pokojowe z aneksem
Klatka schodowa:	3
Piętro:	PARTER
ZESTAWIENIE POWIERZCHNI	
1. Przedpokój	10,42 m ²
2. Pokój	14,33 m ²
3. Łazienka	5,00 m ²
4. Pokój	10,21 m ²
5. Pokój z aneksem	21,77 m ²
Ścianki działowe nadające się do demontażu	1,52 m ²
POWIERZCHNIA UŻYTKOWA	63,25 m²
Loggia	3,72 m ²
Ogródek 1	24,21 m ²
Ogródek 2	19,37 m ²